



UNIVERSITÀ
di **VERONA**

**UNIVeRde : impara il
green engagement!**

Obiettivi formativi

Il corso si propone di far conoscere, mediante un **approccio interdisciplinare**, il valore del **patrimonio verde** sia dal punto di vista **biologico** sia per il suo impatto sulla **qualità dell'ambiente** e il **benessere delle persone**, impatto che può essere stimato anche economicamente.

Docenti

- Prof. Davide Quaglia (coordinatore)
 - Dipartimento di Informatica
 - E-mail: davide.quaglia@univr.it
- Prof. Stefano Tardivo
 - Dipartimento di Diagnostica e Sanità Pubblica
 - E-mail: stefano.tardivo@univr.it
- Dott.ssa Laura De Benedetti
 - CREA - Consiglio per la ricerca in agricoltura e l'analisi dell'economia agraria – Sede di Sanremo
 - E-mail: laura.debenedetti@crea.gov.it
- Dott.ssa Veronica Polin
 - Dipartimento di Scienze Economiche
 - E-mail: veronica.polin@univr.it
- Prof.ssa Francesca Mazzino
 - Dipartimento Architettura e Design, Università di Genova
 - E-mail: mazzino@arch.unige.it

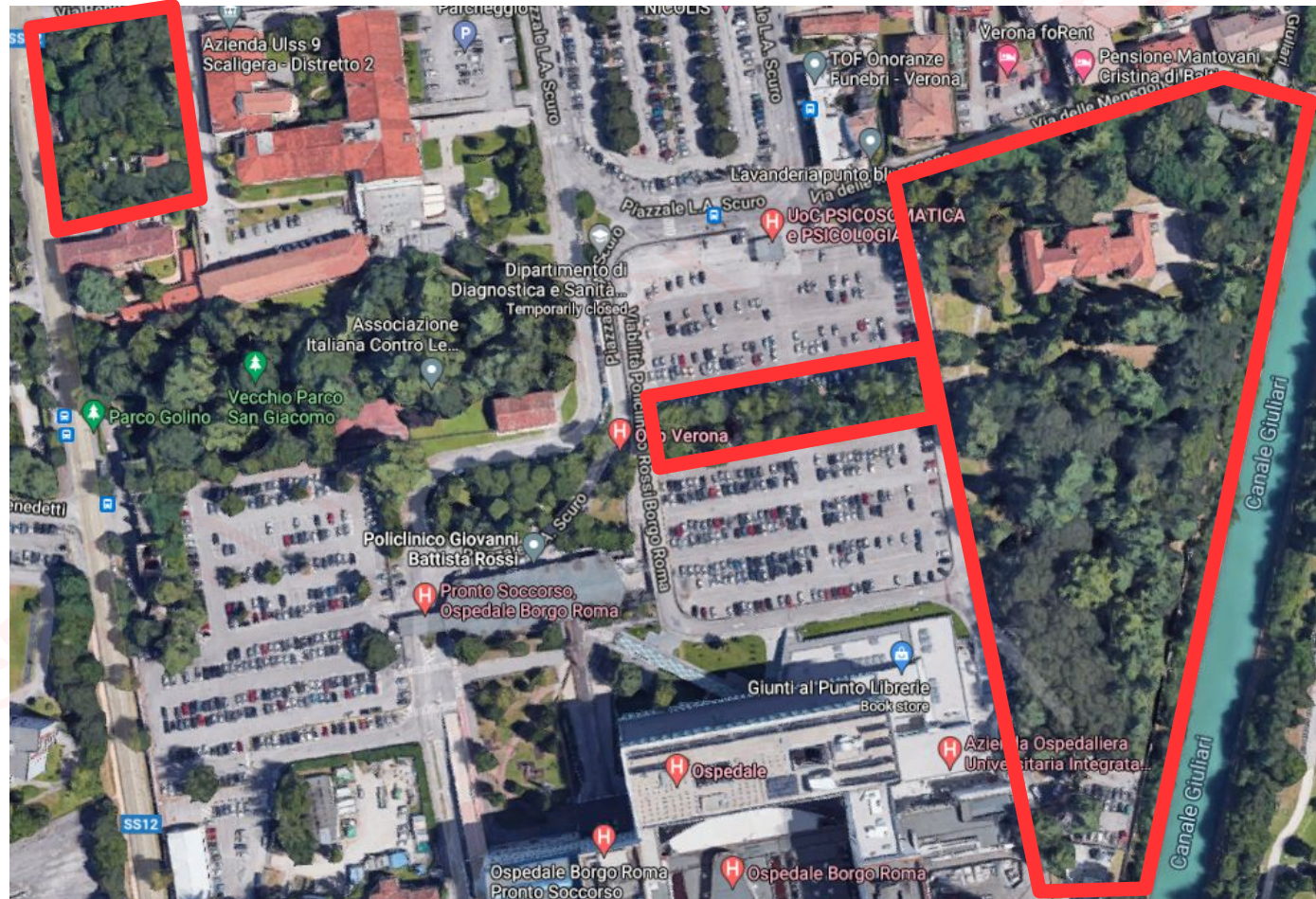
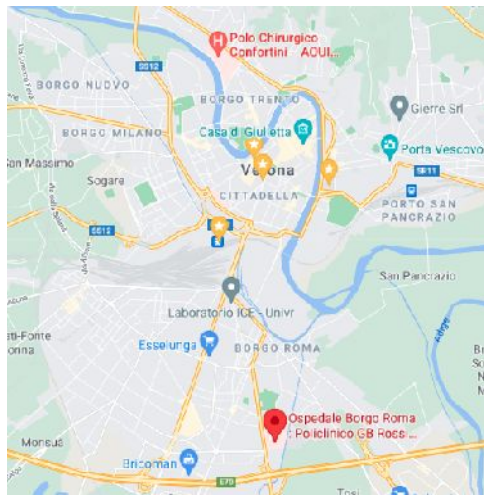
Struttura del corso

- Quattro lezioni frontali da 3 ore ciascuna (12 ore)
 - Date, argomenti, docenti e materiale sono sulla piattaforma Moodle
 - Modalità online, sincrona con registrazione (Panopto su Moodle)
- Laboratorio pratico di *green digital mapping* (6 ore)
 - Aree verdi universitarie presso il Policlinico
 - Formazione sull'uso delle varie APP
 - Date: 29/6/2021, 7/7/2021, 13/7/2021
- Attività autonoma (57 ore)
 - Continuazione del green digital mapping in autonomia (almeno 20 alberi a testa)
 - Progetto concordato sulla base degli interessi personali (singoli o gruppi di max 3 persone)

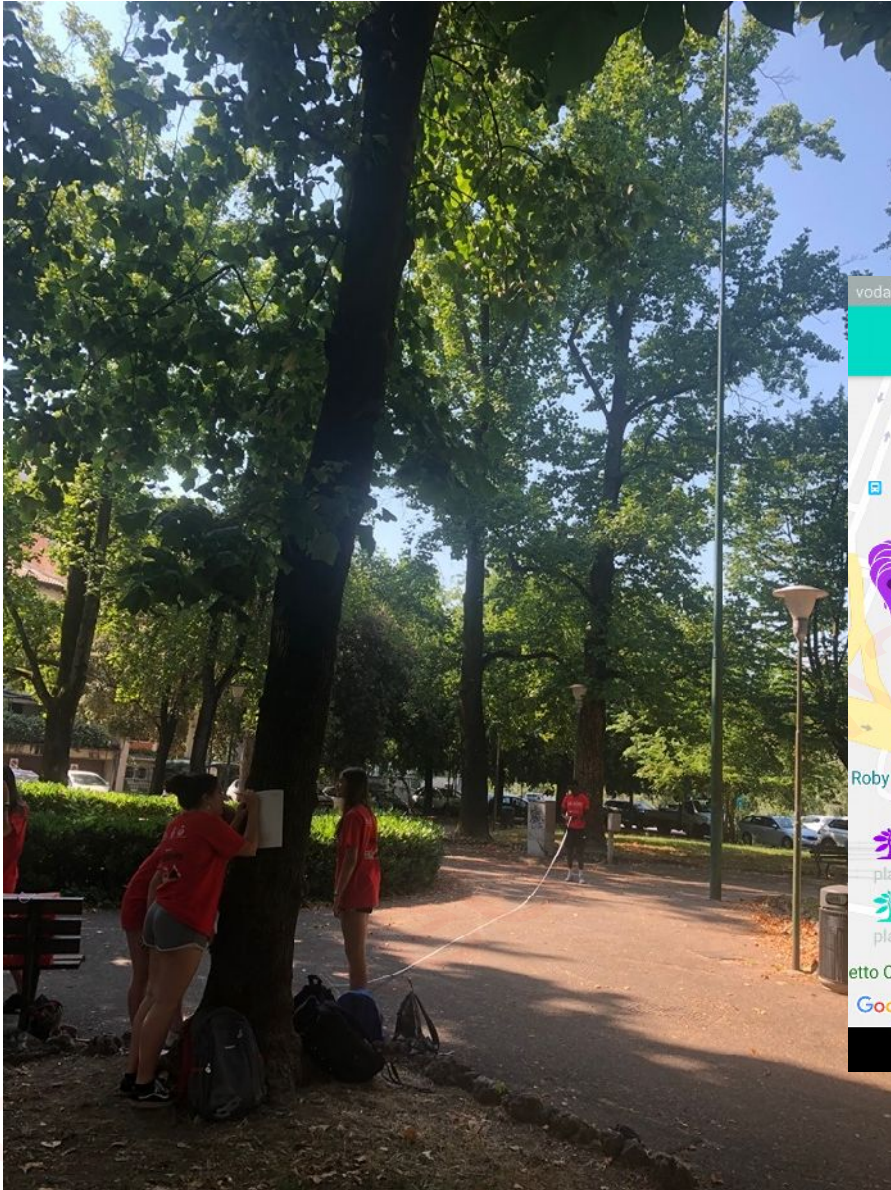
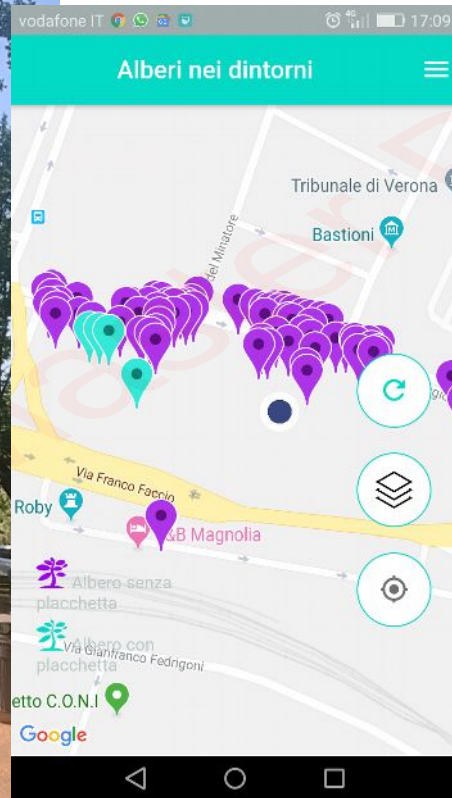
Lezioni frontali

- 27 APRILE: AMBIENTE E SALUTE: L'IMPATTO DEL VERDE URBANO
 - Prof. Stefano Tardivo, Medicina, UNIVR
- 4 MAGGIO: LO STRAORDINARIO MONDO DELLE PIANTE
 - Dott.ssa Laura De Benedetti, CREA-OF
- 11 MAGGIO: IL BENESSERE VERDE: MISURAZIONE E VALUTAZIONE ECONOMICA
 - Dott.ssa Veronica Polin, Scienze Economiche, UNIVR
- 18 MAGGIO: ARCHITETTURA DEL PAESAGGIO: PIANIFICAZIONE E PROGETTAZIONE DI INFRASTRUTTURE VERDI E BLU
 - Prof.ssa Francesca Mazzino, Architettura del Paesaggio, UNIGE

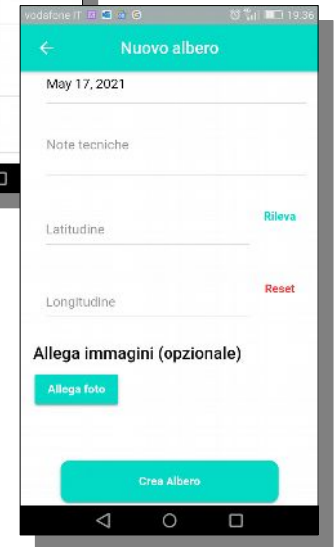
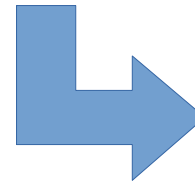
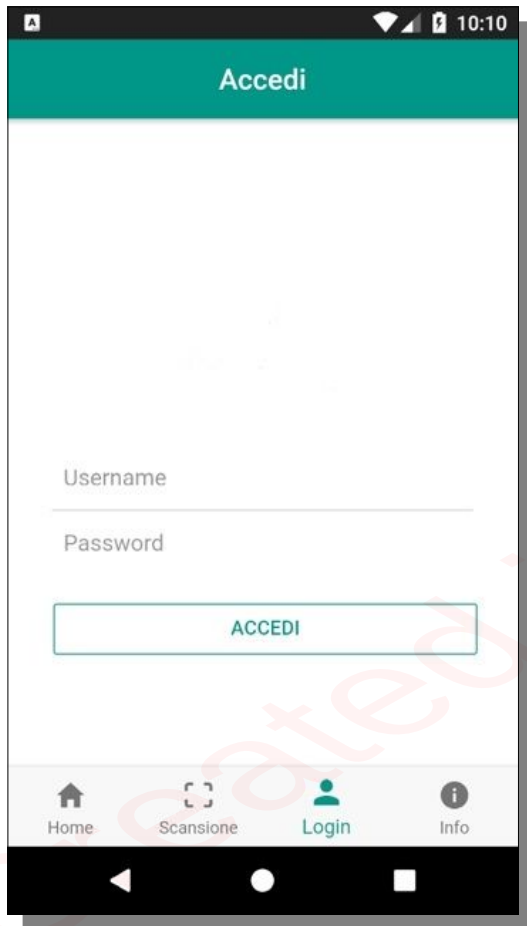
Laboratorio di green digital mapping



Green digital mapping: come?



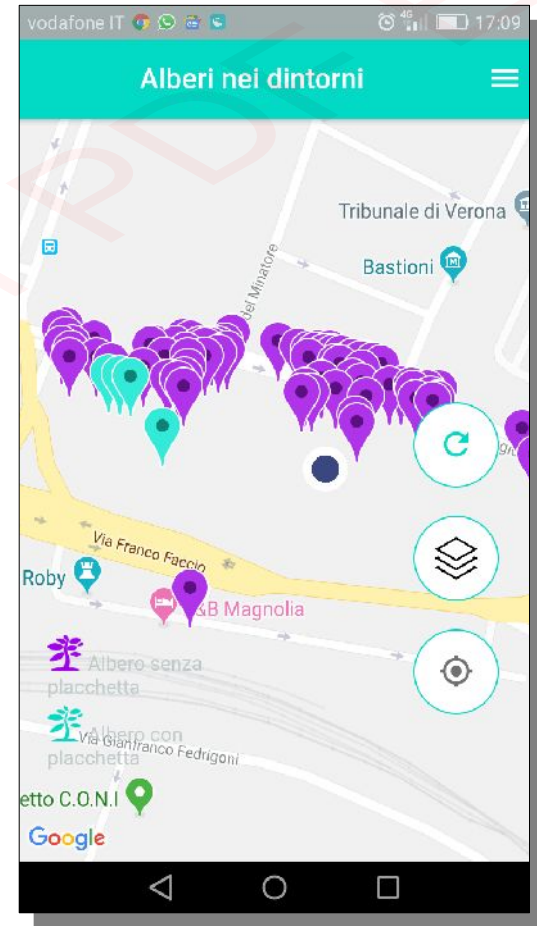
APP: accesso con username/password



APP: creazione della mappa del parco



+ GPS =



Posizionamento etichette



Titoli per il progetto

1) profilo comunicazione A

A partire dai dati raccolti sulla mappatura degli alberi nel Vecchio Parco San Giacomo, tenendo conto della sua storia e analizzando la frequentazione attuale del parco, trovare delle modalità di promozione dell'uso del parco. Il risultato del progetto potrà essere un video, una presentazione promozionale.

2) profilo comunicazione B

A partire dai dati raccolti sulla mappatura degli alberi nel Vecchio Parco San Giacomo, analizzando quanto presente su Internet, si propongano delle estensioni all'APP per realizzare attività ludico-didattiche con le informazioni acquisite. Il risultato del progetto potrà essere un mock-up di applicazione per smartphone.

3) profilo scienza

A partire dai dati raccolti sulla mappatura degli alberi nel Vecchio Parco San Giacomo, analizzando letteratura e tool presenti in Internet, si calcolino i principali indice di prestazione riferibili a questa area verde. Il risultato del progetto sarà un foglio di calcolo con dati e formule.

4) profilo economico

A partire dai dati raccolti sulla mappatura degli alberi nel Vecchio Parco San Giacomo, analizzando letteratura e tool presenti in Internet, si calcolino i principali indice di prestazione economica riferibili a questa area verde. Il risultato del progetto sarà un foglio di calcolo con dati e formule.

Requisiti per la verbalizzazione

- Presenza sincrona alle lezioni
- Presenza alle 6 ore di laboratorio pratico di green digital mapping
- Censimento in autonomia di almeno 20 alberi **distinti per ciascun partecipante** all'interno del sito descritto
- Discussione del progetto (unica discussione col docente di riferimento per tutti i membri dell'eventuale gruppo)

Let's engage!

Created in Master PDF Editor